

Wallonie, terre de logistique au cœur de l'Europe

Magog (QC), 12 juin 2018.

CABINET
DU MINISTRE WALLON **CARLO
DI ANTONIO**

ENVIRONNEMENT / AMÉNAGEMENT DU TERRITOIRE / MOBILITÉ
TRANSPORTS / DÉVELOPPEMENT DURABLE / BIEN-ÊTRE ANIMAL

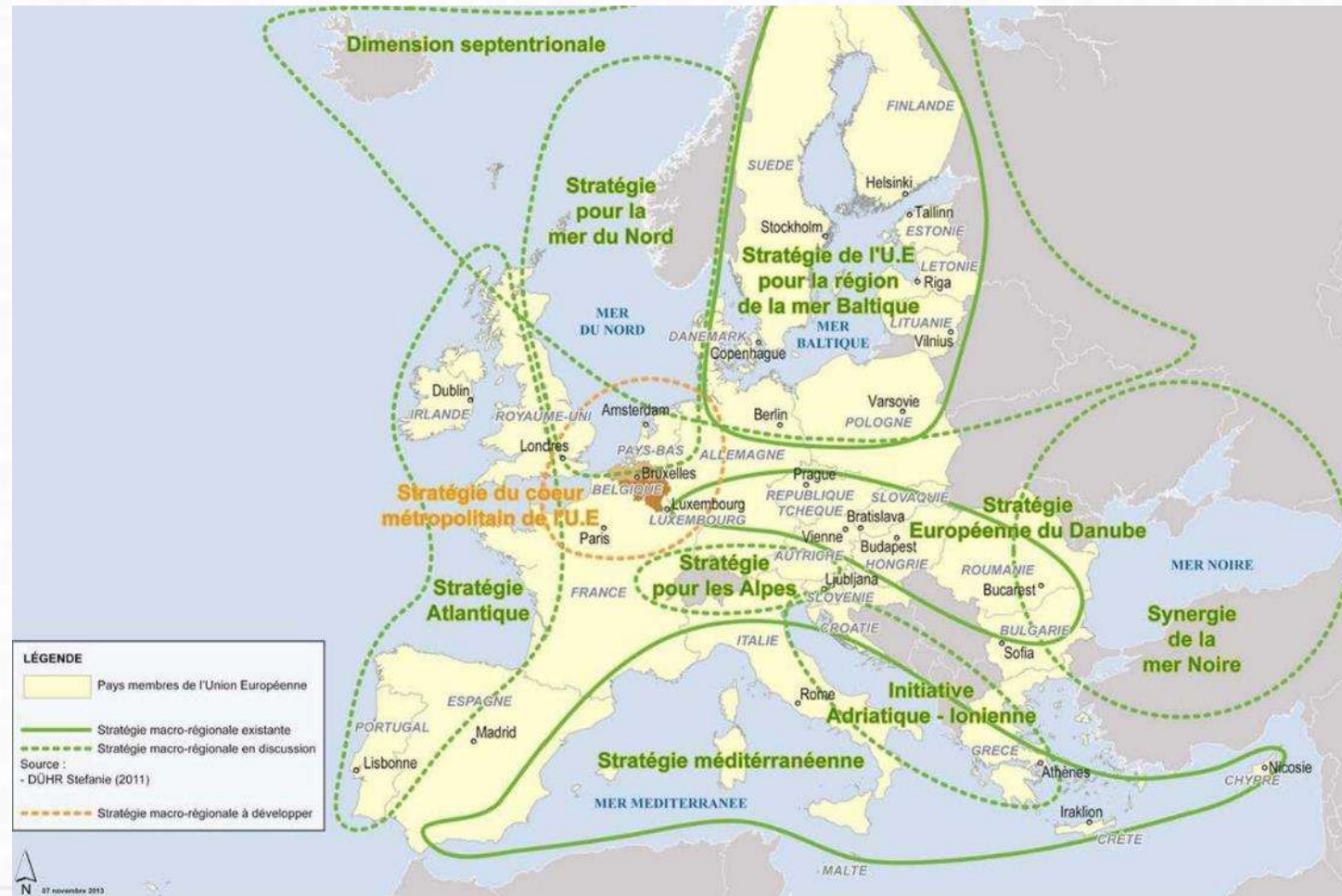
Wallonie ?



CABINET
DU MINISTRE WALLON **CARLO
DI ANTONIO**

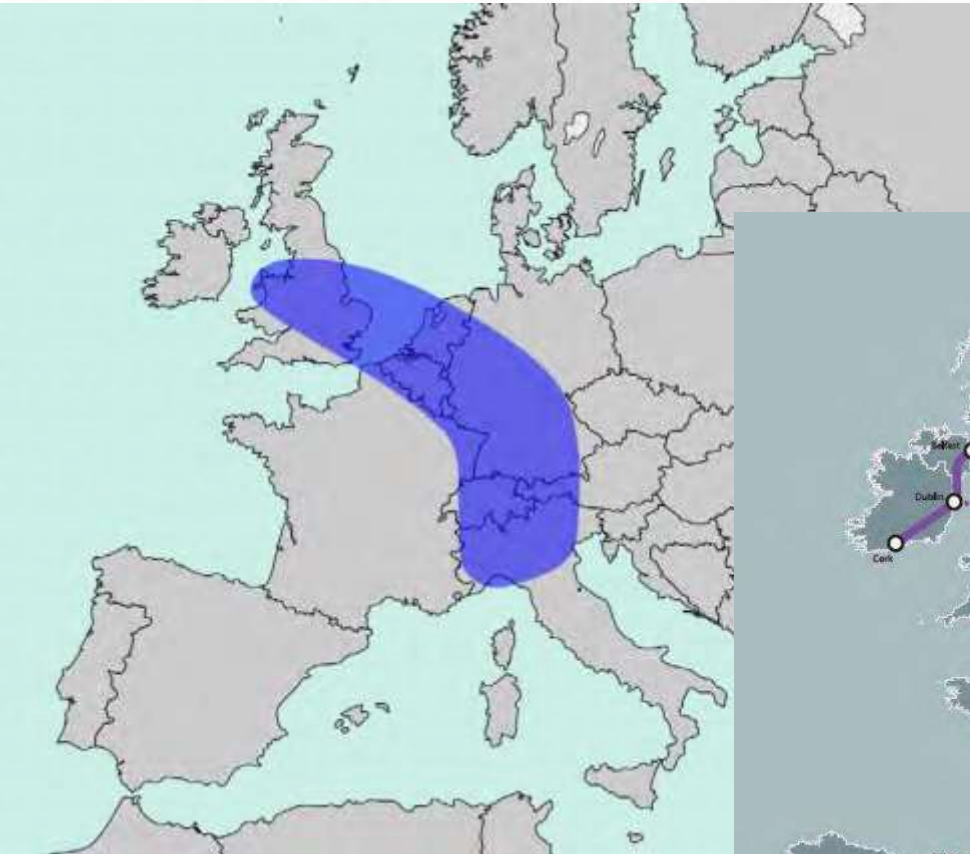
ENVIRONNEMENT / AMÉNAGEMENT DU TERRITOIRE / MOBILITÉ
TRANSPORTS / DÉVELOPPEMENT DURABLE / BIEN-ÊTRE ANIMAL

I. Wallonie : localisation stratégique



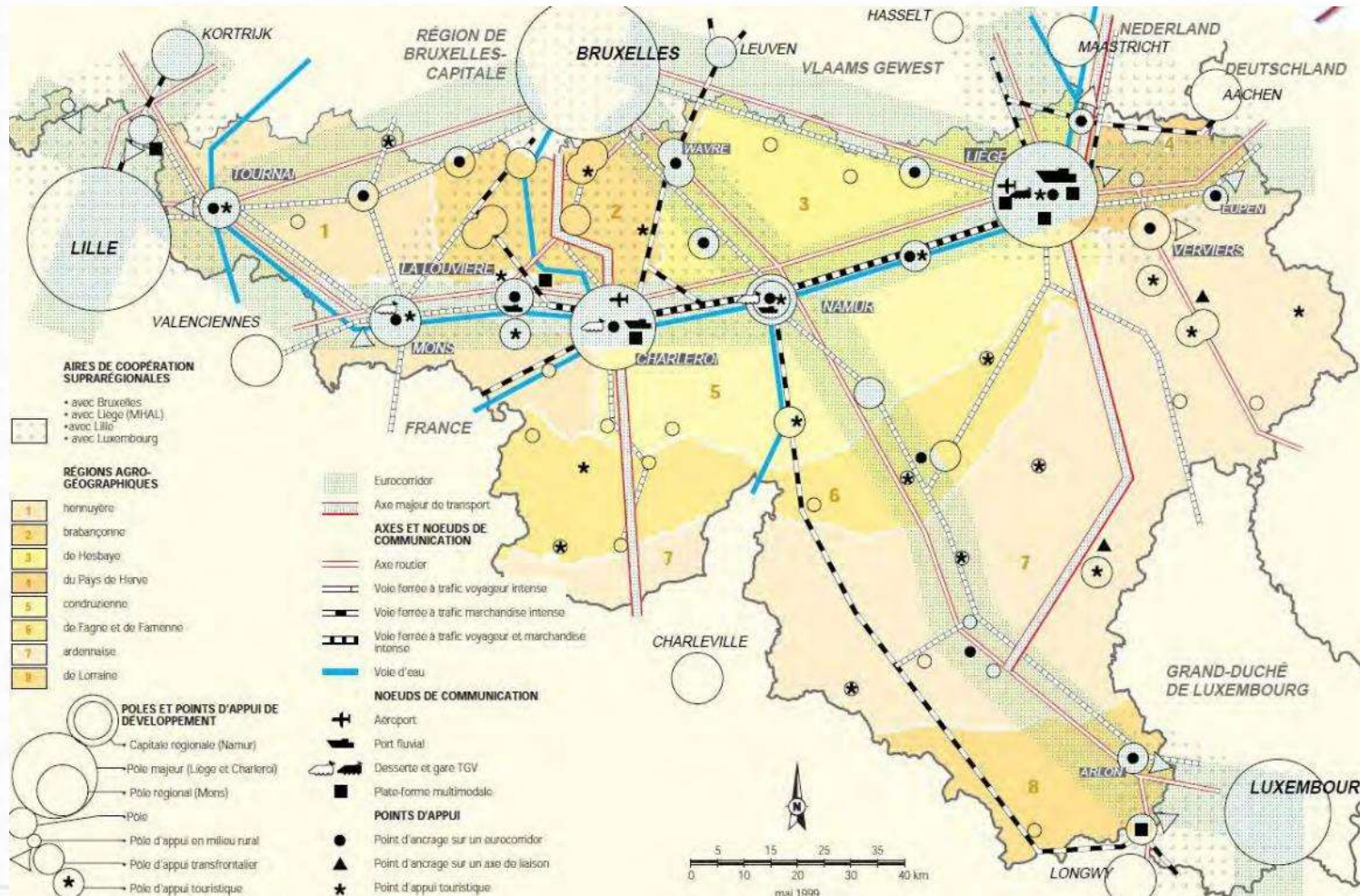
- Cœur de l'Europe
- Proximité de Bruxelles
- 500 M de consommateurs à portée de main
- 60 M d'habitants en 4 heures par camion

I. Wallonie : localisation stratégique



- Au cœur de la Mégolopole européenne
- Traversée par 3 corridors prioritaires de transport
- Programme Connecting Europe Facility

I. Wallonie : localisation stratégique



- 2 aéroports
- 450 km de voies navigables
- 8.375 km d'autoroutes et de routes régionales
- 1.665 km de voies ferrées

I. Wallonie : localisation stratégique



<https://youtu.be/P0Lze7V0UWM>

CABINET
DU MINISTRE WALLON **CARLO
DI ANTONIO**

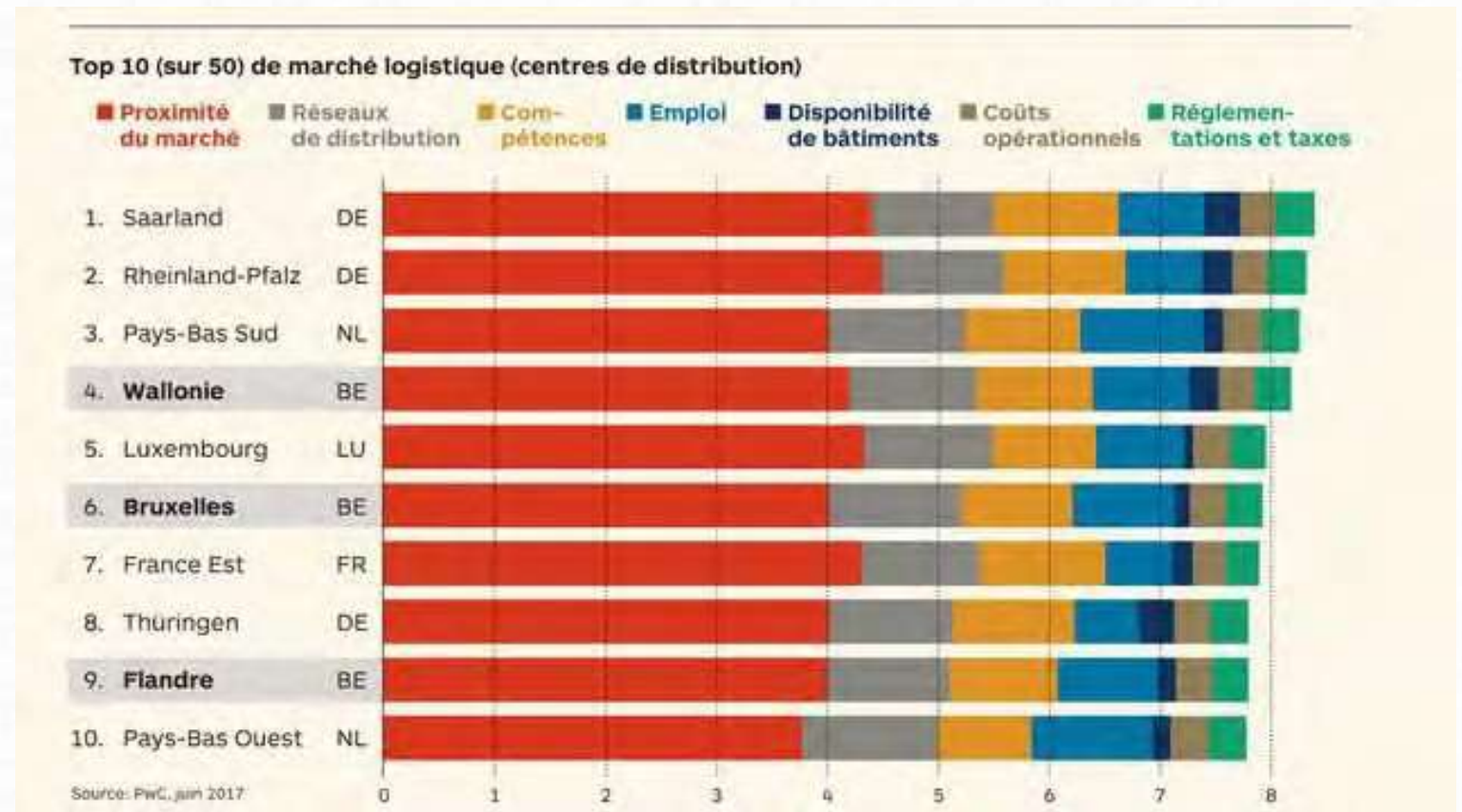
ENVIRONNEMENT / AMÉNAGEMENT DU TERRITOIRE / MOBILITÉ
TRANSPORTS / DÉVELOPPEMENT DURABLE / BIEN-ÊTRE ANIMAL

II. L'avis des experts

Etude PwC (2017):

TOP 5

parmi 50 régions
d'Europe en
matière
d'attractivité pour
les acteurs de la
logistique.



II. L'avis des experts



Rapport Cushman
& Wakefield
(2012):

N°1 en Europe

Logistique = 22%
des
investissements
étrangers, avant
les bureaux et
commerces

- Des coûts opérationnels réduits
- Une main d'œuvre productive et qualifiée
- Un environnement favorable à l'entreprise
- Une culture du partenariat
- Une localisation idéale pour l'e-commerce

Province / Region	Semi-industrial		Logistics		Greenfield	
	Rent in €/m ² /year		Rent in €/m ² /year		Selling price per m ²	
	From	To	From	To	From	To
Brussels	50	60	48	55	200	300
Flemish Brabant	50	60	45	55	165	260
Antwerp	43	48	43	48	150	220
Western Flanders	38	43	39	45	100	150
Easter Flanders	39	43	39	43	110	160
Walloon Brabant	46	55	39	43	75	125
Limburg	36	43	40	45	45	90
Liege	36	42	39	43	45	90
Hainaut	36	43	38	40	23	70
Namur	36	42	38	40	45	90
Luxemburg	35	40	34	36	20	40

CABINET
DU MINISTRE WALLON **CARLO
DI ANTONIO**

ENVIRONNEMENT / AMÉNAGEMENT DU TERRITOIRE / MOBILITÉ
TRANSPORTS / DÉVELOPPEMENT DURABLE / BIEN-ÊTRE ANIMAL

III. La stratégie

Enjeux de **mobilité** :

VISION FAST 2030

- TEC
- BHNS
- Mobilité cyclable
(1.400 km RAVeL)
- Véhicules partagés
- Verdissement de la flotte

Personnes

	2017	2030
Marche	3%	5%
Vélo	1%	5%
Bus	4%	10%
Train	9%	15%
Voiture	83%	60%
Partage voiture Charge moyenne	1,3	1,8

Marchandises

	2017	2030
Rail	4%	7%
Eau	14%	18%
Routes	82%	75%

III. La stratégie



➔ **Plus de sécurité, moins d'émissions de GES !**

CABINET
DU MINISTRE WALLON **CARLO
DI ANTONIO**

ENVIRONNEMENT / AMÉNAGEMENT DU TERRITOIRE / MOBILITÉ
TRANSPORTS / DÉVELOPPEMENT DURABLE / BIEN-ÊTRE ANIMAL

III. La stratégie

Enjeux de **territorialité** :

Schéma de développement du territoire

- Intégration des enjeux de développement durable
- Stop au béton d'ici 2050
- Polarisation, reconversion, mutualisation
- Renforcement des infrastructures structurantes

Enjeux de **partenariat** :



- Pôle de compétitivité
- Innovation, networking, accompagnement, promotion, valorisation

CABINET
DU MINISTRE WALLON **CARLO
DI ANTONIO**

ENVIRONNEMENT / AMÉNAGEMENT DU TERRITOIRE / MOBILITÉ
TRANSPORTS / DÉVELOPPEMENT DURABLE / BIEN-ÊTRE ANIMAL

III. La stratégie

Enjeux de **financement** :

PLAN WALLON D'INVESTISSEMENTS

- 5,030 Mds € (7,650 Mds \$)
- 270 M €/an : Plan Infrastructures
- Recettes PKM via SOFICO
- PPP, retour sur investissement, effet de levier

Les **investissements** :

- Plan mobilité : 600 M €
- Unités multimodales : 530 M €
- Mise à gabarit VH : 100 M €
- Mobilité / aéroports : 150 M €
- ZAE, Ports, SAR : 330 M €
- Zones blanches : 50 M €

III. La stratégie

Focus sur la **réforme du financement des PAE** :

Exigences minimales :

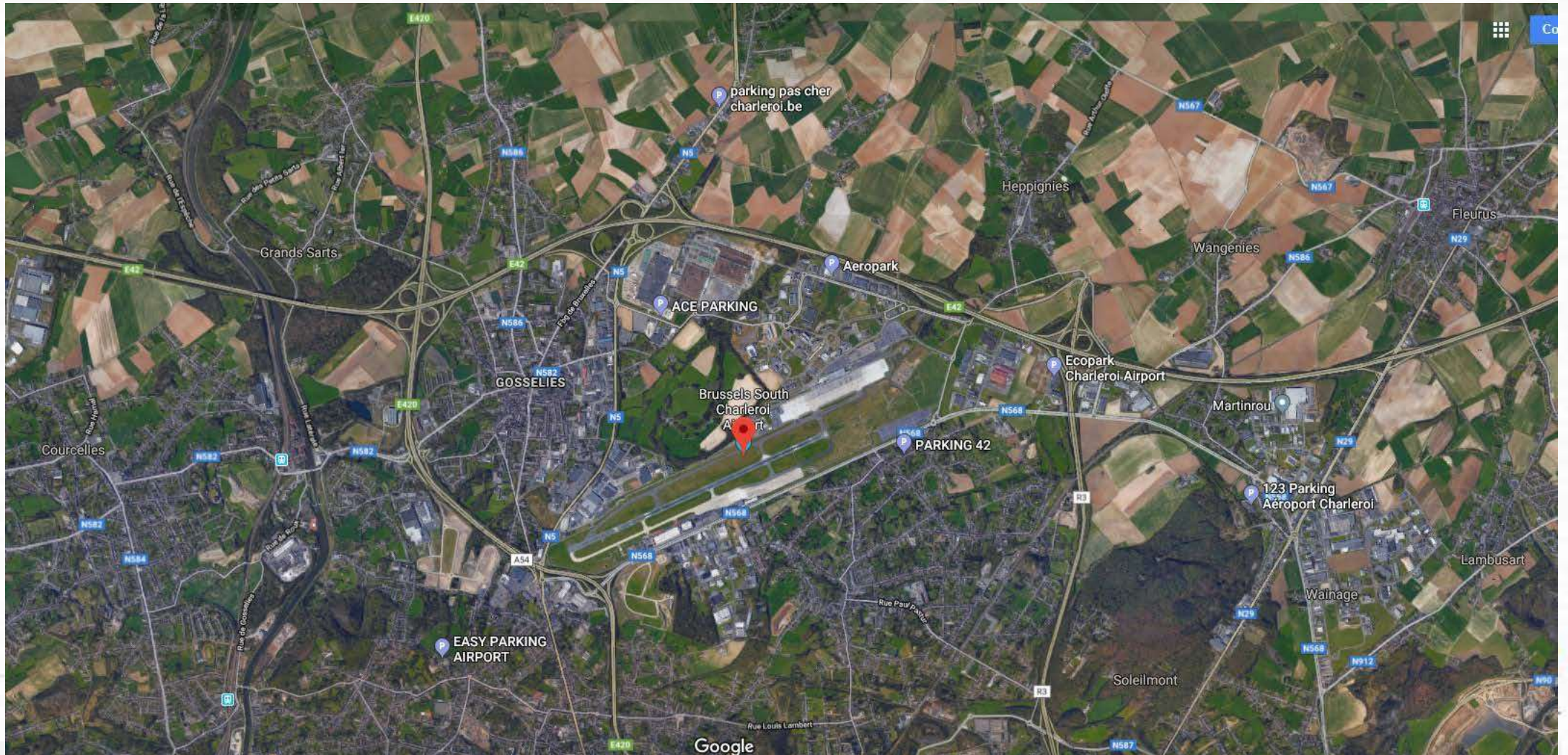
- ✓ Pluricommunalité
- ✓ Ecoperformance et haute qualité des infrastructures
- ✓ Charte urbanistique et environnementale
- ✓ Plan de mobilité
- ✓ THD accessible à tous

Objectifs :

- ✓ anticiper les besoins des entreprises
- ✓ 200 ha/an à créer/reconvertir
- ✓ réserver de grandes parcelles
- ✓ favoriser la multimodalité

	Majorations (max. +20%)
Parc régional	+10 %
Parc spécialisé	+10%
Parc SAR (friche)	+10%
Parc durable	+5%
Parc PPP	+5%
Parc 2020 (zones de développement)	+5%

IV. Les projets : Charleroi



IV. Les projets : Charleroi - Caterpillar

2016 : fermeture du site



CABINET
DU MINISTRE WALLON

CARLO
DI ANTONIO

ENVIRONNEMENT / AMÉNAGEMENT DU TERRITOIRE / MOBILITÉ
TRANSPORTS / DÉVELOPPEMENT DURABLE / BIEN-ÊTRE ANIMAL

IV. Les projets : Charleroi - Caterpillar

2018 : reprise possible



- Plan CATCH : Catalysts for Charleroi
- SORESIC : gestion et reconversion du site
- Plan B : financé à hauteur de 36 M €
- Soutien financier de la SOGEPa

CABINET
DU MINISTRE WALLON **CARLO
DI ANTONIO**

ENVIRONNEMENT / AMÉNAGEMENT DU TERRITOIRE / MOBILITÉ
TRANSPORTS / DÉVELOPPEMENT DURABLE / BIEN-ÊTRE ANIMAL

IV. Les projets : Charleroi – Aéroropole Biopark



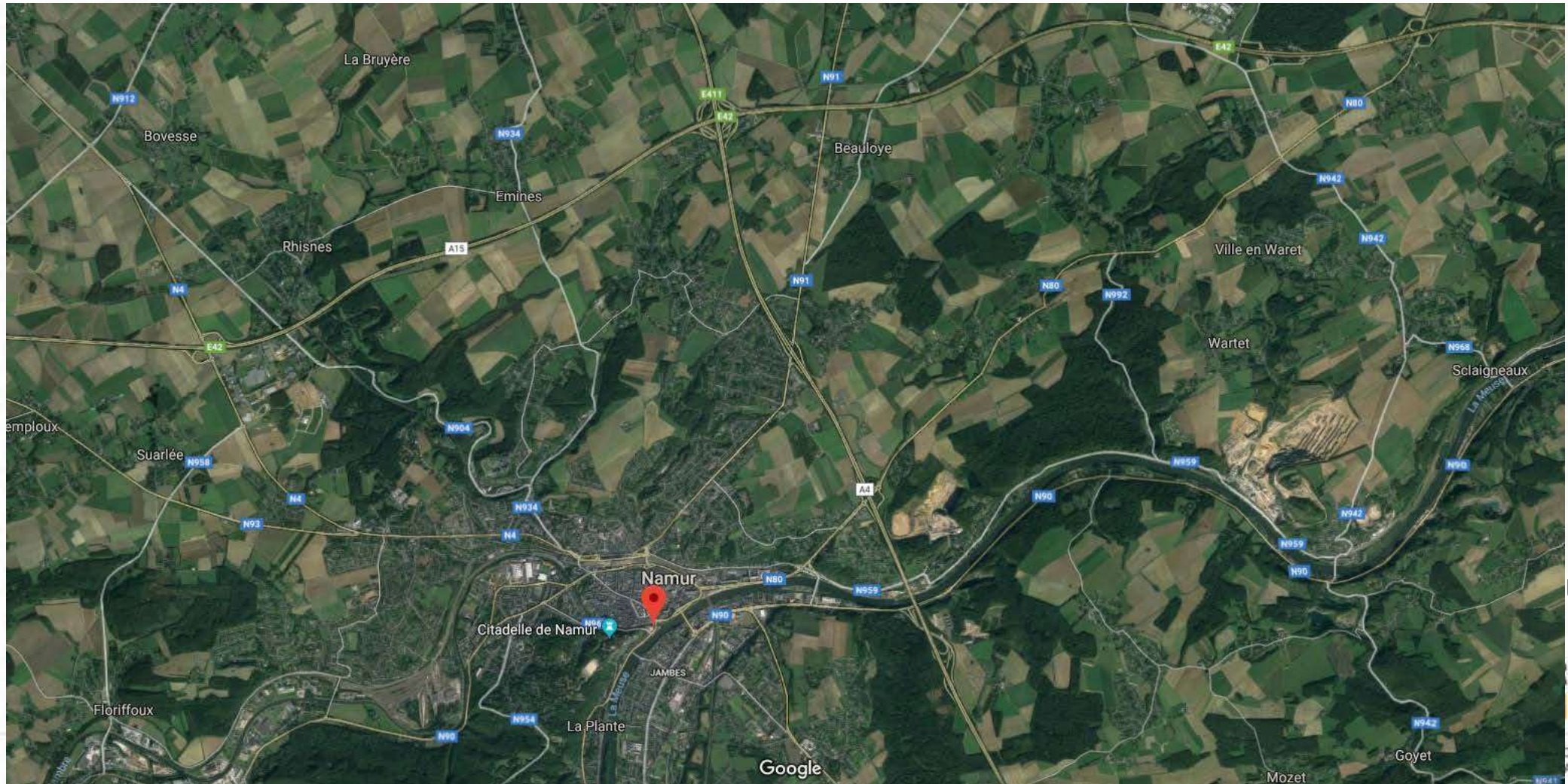
- Rapprochement entre le milieu académique de la recherche (ULB) et les industriels (les entreprises du secteur biotech)
- Ecosystème, synergies, approche intégrée, chaîne complète d'innovation
- 1.100 personnes
- Doublement de la capacité du Biopark : 35 M € (PWI)

CABINET
DU MINISTRE WALLON

CARLO
DI ANTONIO

ENVIRONNEMENT / AMÉNAGEMENT DU TERRITOIRE / MOBILITÉ
TRANSPORTS / DÉVELOPPEMENT DURABLE / BIEN-ÊTRE ANIMAL

IV. Les projets : Namur - Capitale



U

LO
IO

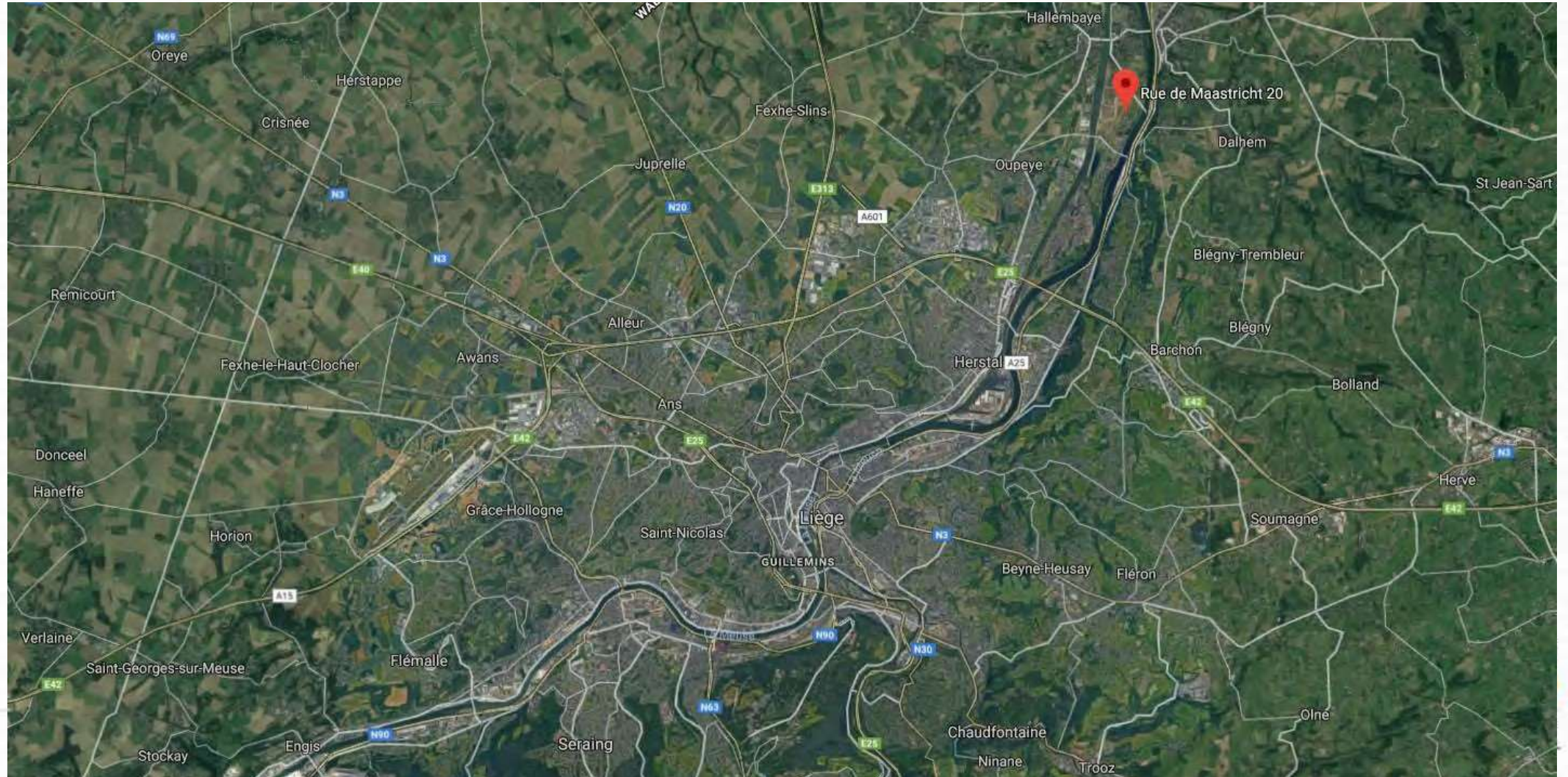
OBILITÉ
ANIMAL

IV. Les projets : Namur – Care-Ys

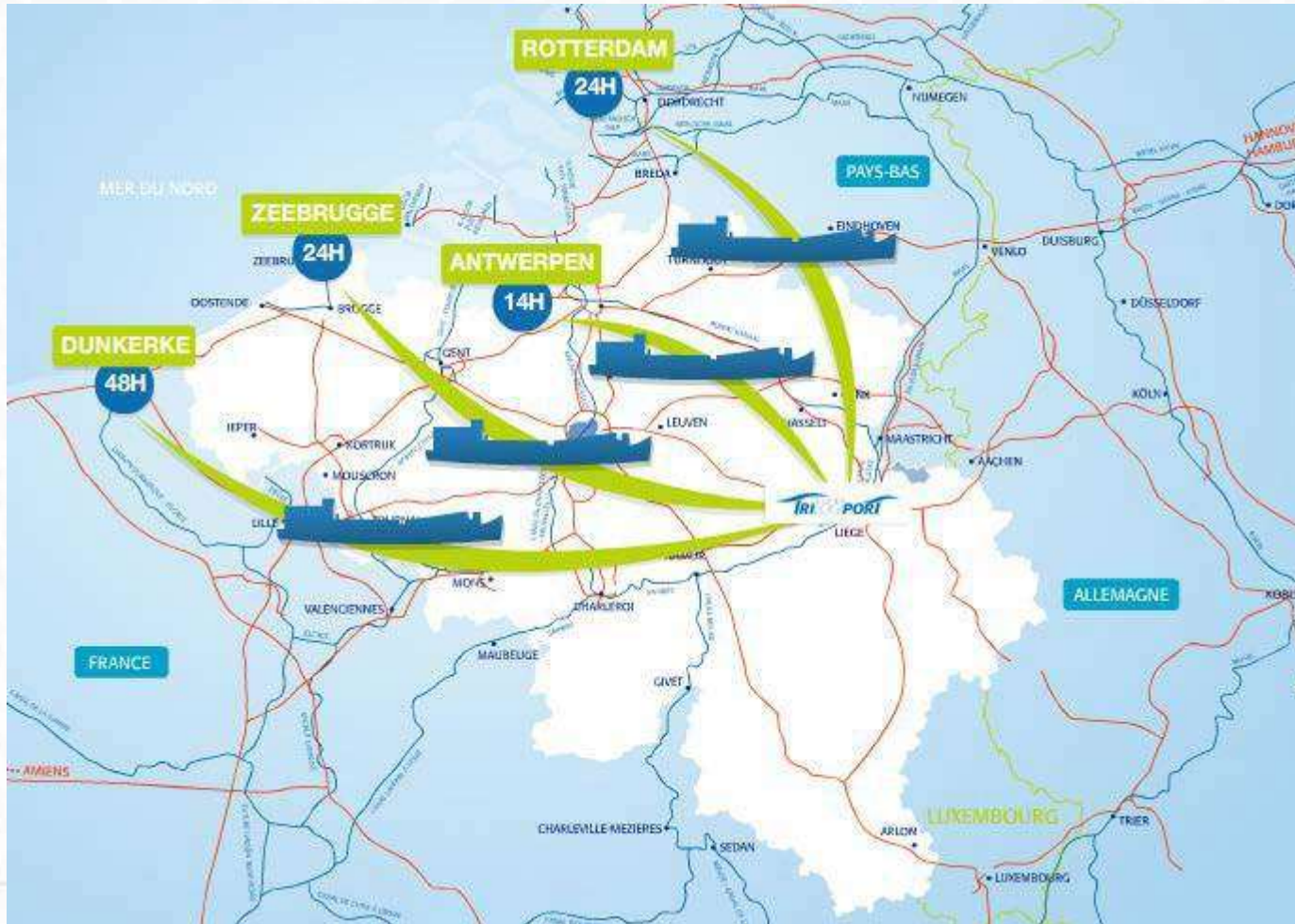


- Quartier d'entreprises intégré
- Silver Economy
- Accompagnement à l'autonomie des personnes, santé nutritionnelle, e-health, domotique, ergonomie
- Partenariats : universités, cluster Biowin, hôpitaux, mutualités, ville, etc.
- 7 M€
- 350 emplois

IV. Les projets : Liège



IV. Les projets : Liège - Trilogiport



- 3^{ème} port intérieur européen
- Liège : base arrière des ports maritimes
- 4^{ème} écluse de Lanaye (gabarit de 9.000 t) : amélioration de la mobilité fluviale = 500.000 t/an supplémentaires (153 M €)
- Potentiel de 4 M t/an = 200.000 conteneurs transportés = 150.000 camions en moins sur les routes
- Accroissement du potentiel logistique wallon à haute valeur ajoutée

IV. Les projets : Liège - Trilogiport



- 120 ha
- Accès trimodal (eau, rail, route)
- Partenariat GW, SPW, PAL, Infrabel, Arcelor-Mittal
- 55 M€
- 2.000 emplois

CABINET
DU MINISTRE WALLON **CARLO
DI ANTONIO**

ENVIRONNEMENT / AMÉNAGEMENT DU TERRITOIRE / MOBILITÉ
TRANSPORTS / DÉVELOPPEMENT DURABLE / BIEN-ÊTRE ANIMAL

IV. Les projets : Liège - Airport



- 8^{ème} aéroport européen cargo
- 750.000t/an
- 3.500 emplois
- Exploitation en H24
- Intégrateurs
- Marchés de niche

CABINET
DU MINISTRE WALLON **CARLO
DI ANTONIO**

ENVIRONNEMENT / AMÉNAGEMENT DU TERRITOIRE / MOBILITÉ
TRANSPORTS / DÉVELOPPEMENT DURABLE / BIEN-ÊTRE ANIMAL

IV. Les projets : Liège - Airport



- 400 ha de PAE en développement
- Partenariat « Land in Liege »
- Zones dédiées aux freightforwarders et EDC
- Déjà 40 M € investis
- 10.000 emplois à créer

CABINET
DU MINISTRE WALLON **CARLO
DI ANTONIO**


ENVIRONNEMENT / AMÉNAGEMENT DU TERRITOIRE / MOBILITÉ
TRANSPORTS / DÉVELOPPEMENT DURABLE / BIEN-ÊTRE ANIMAL

IV. Les projets : Liège - Carex



EURO CAREX
Cargo
Rail
Express



 Co-financé par l'Union européenne
Réseau transeuropéen de transport (TEN-T)

CABINET
DU MINISTRE WALLON **CARLO
DI ANTONIO**

ENVIRONNEMENT / AMÉNAGEMENT DU TERRITOIRE / MOBILITÉ
TRANSPORTS / DÉVELOPPEMENT DURABLE / BIEN-ÊTRE ANIMAL

V. Les clés du succès

	Financement	Actionnariat	Contrôle du Gvt	Mode de cession
SOFICO	Dotation, PKM, recettes	Gvt (OIP)	Contrat de gestion, commissaire	Concession
Ports	Dotation, subsides, recettes	Gvt, pouvoirs locaux, partenaires privés (OIP)	Contrat de gestion, commissaire	Concession
SNCB / Infrabel	Dotation, PPI, recettes	Gvt (OIP)	Contrat de gestion, commissaire	Néant
Intercommunales de développement économique	Cotisations des affiliés, subsides, recettes	Provinces, communes	Tutelle, plan stratégique, PPI, reporting	Vente, location, emphytéose, etc.

V. Les clés du succès

1. Une logique de projets

- ✓ Identifier les atouts et les besoins
- ✓ Capitaliser sur les atouts et les infrastructures
- ✓ S'inscrire dans la dimension internationale
- Une **solution adaptée** à chaque projet !

2. Une logique de gouvernance

- ✓ Mobiliser tous les acteurs
- ✓ Créer des partenariats innovants
- ✓ Combiner les sources de financement
- Une **solution coordonnée** pour chaque projet !



Bienvenue en Wallonie !

CABINET
DU MINISTRE WALLON **CARLO
DI ANTONIO**

ENVIRONNEMENT / AMÉNAGEMENT DU TERRITOIRE / MOBILITÉ
TRANSPORTS / DÉVELOPPEMENT DURABLE / BIEN-ÊTRE ANIMAL